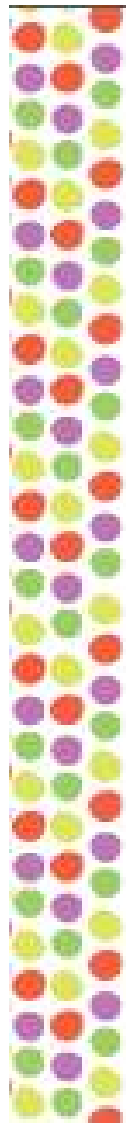




irotane.

[いろたね]



irootane.

[いろたね]



やさいのタネ [ベビーリーフ・ミックス]

## [いろたね]とは？

「いろたね」は、カラーコーティングした、さまざまなベビーリーフの種子。ひとつの粒の中に、ひとつの種が入っています。粒の色と種の種類の組み合わせはいろいろなので、どんなリーフが出てくるかは、芽が出てからの楽しみです。

2014年12月25日～  
浜松SA 遠鉄マルシェ下り線にて販売開始



¥498(税込)  
4種のカラークーティング種子  
100粒程度





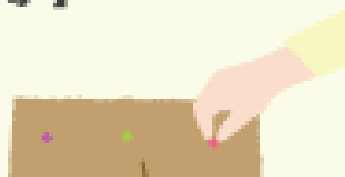
[ いろたね ]

Irotane(いろたね)の種は時期によって種類は変わります。  
また、irotaneには下記3シリーズあります。  
自分にあった種をお選びください！

- ・プレーンミックス…くせのないリーフと、苦みや辛みのあるリーフの、バランスのよいミックス
- ・ナチュラルミックス…お子様やお年寄りでも食べやすい、刺激の少ないリーフのミックス
- ・オトナルミックス…苦みや辛みがあり、お酒のおつまみにもぴったりの、大人向けリーフのミックス

## 【まき方と育て方】

1. プランターや鉢の土の上に、「いるたね」をのせます。



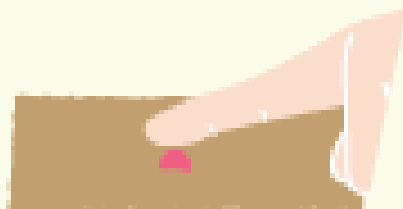
プランターなど  
※土を十分に湿らせる

Point  
種まきの前に土を十分  
湿らせてくださいね！

種と種の間はだいたい5cm程度



2. 土の上のにせた種を軽く人差し指で押して、土と同じ高さに押し込んでください。



### Point

種を軽く人差し指で押してください。土の高さと同じくらいの高さにします。これは、水やりをしたときに種が動かないようにするためです。

これをやると、発根、発芽の際に種が浮きにくくなります。



3. 発芽するまで、ジョウロや霧吹きで、やさしく水をかけます。

【発芽・生育適温：15~25℃】



### Point

霧吹きなどをつかってやさしく、水をかけます。

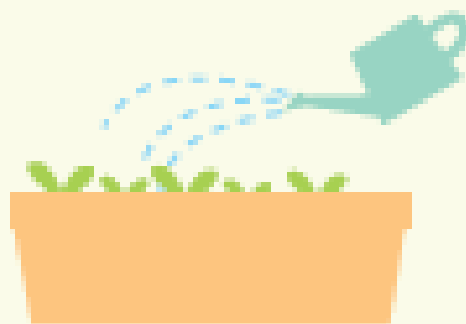
しばらくすると、種が2つにパカッとわれます。われると、発芽の準備が始まります。

種が割れるまで、丁寧に水やりをしてくださいね！

(1日2~3回程度)



4. 発芽適温であれば、3～5  
日で発芽してきます。発芽  
後も、適度に水をやりま  
す。





## 【収穫】

季節によって収穫時期は異なりますが、3～4週間で食べられるサイズの葉っぱになります。

サラダや  
サンドイッチに！



発芽から4週間目の野菜



野菜が大きくなりすぎると、葉っぱが黄色くなったり葉っぱがかたくなるので、ベビーちゃんのうちにお召し上がりください！

# 調理例

## ちりめんじゃこ サラダ

採れたて野菜  
の上にちりめん  
じゃこ、トマトを  
のせたら出来  
上がり！



## 細切りチーズサラダ

採れたて野菜とさける  
チーズと万能ねぎ  
とパプリカでサラダ



## グリーン&果物 サラダ

採れたて野菜  
の上に旬の  
果物をのせて  
もおいしい  
サラダになりま  
すよ！

